

CATÁLOGO 2025

EQUIPOS AGROPECUARIOS



TU PROYECTO EN LAS MEJORES MANOS | WWW.REDSTIHL.CL



INTRODUCCIÓN

Cada labor que se realiza en el campo requiere de dedicación y preocupación. Para apoyar y facilitar este arduo e importante trabajo, ponemos a disposición la mayor gama de maquinarias para desarrollar estas labores en la pequeña y mediana agricultura. Motosierras, desmalezadoras, motoazadas, chipeadores y mucho más, es posible encontrar dentro de nuestra Red de Distribuidores STIHL con más de 80 locales a lo largo del país.

Asesoría, respaldo, postventa y un servicio técnico profesional, se conjugan con calidad y experiencia, para hacer de cada maquinaria un leal e imprescindible aliado en el campo.

Estamos preparados para acompañarte en cada proyecto que te propongas.



STIHL

MOTOSIERRAS

Batería	MSA 60C
Batería	MSA 220C
Batería	MSA 161T
Combustión	MS 194T
Combustión	MS 230
Combustión	MS 250
Combustión	MS 310
Combustión	MS 260
Combustión	MS 361

El corte de madera y la producción de leña es sinónimo de STIHL. Más de 90 años de experiencia avalan la calidad y conocimiento sobre motosierras. Siempre innovando y a la vanguardia de los cambios actuales, cada motosierra desempeña en forma óptima su propósito, ya sea en espacios cerrados o en el exterior, para troncos delgados o gruesos, pequeña o alta producción.

En STIHL estará la solución que necesita.

El mix completo de motosierras puedes encontrarlo en www.redstihl.cl



Escanea este código QR con tu celular y conoce el mix completo de motosierras.



Datos Técnicos	MSA 60C	MSA 161 T	MSA 220C
Tecnología	AK System Ion	AP System Ion	AP System Ion
Motor	EC (Sin carbón)	EC (Sin carbón)	EC (Sin carbón)
Voltaje	36 V	36 V	36 V
Espada	12"	12"	14" - 16"
Rendimiento de batería por modelo *	Batería AK 20: 40 Min Aprox. Batería AK 30: 55 Min Aprox.	Batería AP 200: 42 Min Aprox. Batería AP 300S: 62 Min Aprox.	Batería AP 200: 32 Min Aprox. Batería AP 300S: 37 Min Aprox.
Peso **	2.5 Kg	2.1 Kg	3,6 Kg
Uso	Semi profesional para trabajos agrícolas, poda y leña de arboles livianos	Profesional. Para poda y mantenimiento de árboles.	Para poda y corte de árboles inferiores a 40 cm. Corte de leña y labores de construcción.

* Rendimiento de corte en troncos de 10 cm de diámetro.

** Peso considerado sin batería y herramienta de corte.



Datos Técnicos	MS 194T	MS 230	MS 250	MS 310	MS 260	MS 361	MS 382
Cilindrada	31,8 cc	40,2 cc	45,4 cc	59,0 cc	50,2 cc	59 cc	72,2 cc
Potencia	1.9 Hp	2.7 Hp	3.1 Hp	4.5 Hp	3.4 Hp	4.6 Hp	5.3 Hp
Peso*	3,5 Kg	4,6 Kg	4,6 Kg	5,9 Kg	4,7 Kg	5,6 Kg	6,2 Kg
Espada	14"	14" - 16" - 18"	14" - 16" - 18"	15" - 18" - 20"	13" - 15" - 18" - 20"	13" - 15" - 18" - 20"	15" - 18" - 20"
Motor	2-MIX	2T	2T	2T	2T	2T	2T
Uso	Profesional para trabajos especiales de poda	Semi Profesional Agrícola. Para trabajos de poda, leña y volteo de arboledas livianas	Semi Profesional Agrícola. Para trabajos de poda, leña y volteo de arboledas livianas	Semi Profesional Agrícola. Ideal para trabajo pesado.	Su gran potencia y bajo peso la hacen ideal para faenas de desrame, raleo y producción de leña.	Ideal para todo tipo de trabajo en el sector forestal. Su gran potencia y bajo peso le permite al operador lograr gran productividad con menor esfuerzo.	Ideal para todo tipo de trabajo en el sector forestal. Su gran potencia y bajo peso le permite al operador lograr gran productividad con menor esfuerzo.

* Peso considerado sin herramienta de corte.



Con estos equipos, recuerda usar Aceites Originales STIHL **ACEÍTE 2T** **ACEÍTE BIO**



STIHL



DESMALIZADORAS

Batería	FSA 80
Combustión	FS 120
Combustión	FS 230
Combustión	FS 235
Combustión	FS 250
Combustión	FS 161
Combustión	FS 221
Combustión	FS 351
Combustión	FS 460

Variada gama de equipos que cubre las necesidades de usuarios particulares y profesionales que requieran controlar la maleza en sus predios o áreas públicas.

La comodidad y versatilidad de cada uno de los modelos, garantiza un eficiente día de trabajo y resultados óptimos para todo tipo de exigencias.

El mix completo de desmalezadoras puedes encontrarlo en www.redstihl.cl



Escanea este código QR con tu celular y conoce el mix completo de desmalezadoras.



DESMALEZADORA A BATERÍA FSA 80

HASTA 55% MÁS POTENCIA EN TU PREDIO



Datos Técnicos	Línea Semiprofesional a Batería
	FSA 80
Tecnología	AK System Ion
Voltaje	36 V
Peso *	5 Kg
Herramienta de corte **	Cuchilla de dos puntas - Cabezal Autocut 27-2
Diámetro de corte	23 / 38 cm
Rendimiento de batería por modelo	Batería AK 20: 20 Min Aprox. Batería AK 30: 30 Min Aprox.
Uso	Para realizar corte y terminaciones en césped por usuarios exigentes.



FSA 80

* Peso considerado sin herramienta de corte.
** La cuchilla de dos puntas es la herramienta de corte incluida

MÁXIMO DESEMPEÑO, MÍNIMO ESFUERZO

La Desmalezadora STIHL FSA 80 integrante de la familia AK, cuenta con un volante estilo bicicleta que permite desmalezar con facilidad el césped. Gracias a su motor EC (sin escobillas), brinda un 55% más de potencia y un 70% más de vida útil, comparado con los motores tradicionales. Además, es compatible con cabezal de nylon y cuchilla de corte metálica, se puede ajustar el manillar de manera rápida y sin herramientas. Cuenta con regulación de velocidad en dos niveles, que entrega un control de velocidad único.



Escanea este QR
y conoce su uso





Datos Técnicos	Semi Profesionales				Profesionales			
	FS 120	FS 230	FS 235	FS 250	FS 161	FS 221	FS 351	FS 460
Cilindrada	30.8 cc	40.2 cc	36.3 cc	40.2 cc	37,7 cc	37,7 cc	37,7 cc	45.6 cc
Potencia	1.8 Hp	2.0 Hp	2.0 Hp	2.2 Hp	2.0 Hp	2.3 Hp	2.3 Hp	3.0 Hp
Peso	6.3 Kg	7.3 Kg	6.8 Kg	6.3 Kg	7.5 Kg	7,7 Kg	8,8 Kg	8,8 Kg
Motor	2T	2T	2-Mix	2T	2-Mix	2-Mix	2-Mix	2-Mix
Cap. estanque bencina	0.64 lt	0.81 lt	0.81 lt	0.64 lt	0.75 lt	0.75 lt	0.75 lt	0.75 lt

Uso Para la mantención y limpieza de grandes superficies de césped, maleza y residuos leñosos.

MOTOR 2T TECNOLOGÍA 4 CANALES

Los motores de 2 tiempos con tecnología de 4 canales pueden ofrecer una mejor eficiencia en la combustión del combustible, lo que se traduce en una mayor potencia y rendimiento del motor. Estos motores suelen tener un diseño más avanzado que ayuda a reducir las emisiones contaminantes, lo que los hace más ecológicos y cumplen con las regulaciones ambientales más estrictas. Debido a su mayor eficiencia de combustión, estos motores pueden consumir menos combustible en comparación con los motores de 2 tiempos convencionales, lo que puede resultar en ahorro a largo plazo para el usuario.

MOTOR 2-MIX

Los motores 2-MIX de STIHL son más eficientes en el consumo de combustible en comparación con los motores de dos tiempos convencionales. Esto significa que pueden ofrecer un rendimiento similar o mejor con menos combustible, consigue disminuir el consumo de combustible hasta en un 20%, lo que resulta en un menor costo operativo y una mayor autonomía. Los motores 2-MIX de STIHL ofrecen una mayor potencia en comparación con los motores de dos tiempos convencionales. Esto se debe a la optimización del diseño del motor y a la mejora en la eficiencia de la combustión. En resumen, la tecnología de motor 2-MIX de STIHL ofrece una combinación de mayor eficiencia de combustible, menor emisión de gases contaminantes, mayor potencia y durabilidad.

MOTOR 4-MIX

Los motores 4-MIX de STIHL combinan las ventajas de los motores de dos tiempos (alta potencia y peso ligero) con las de los motores de cuatro tiempos (menor consumo de combustible y emisiones reducidas). Esto resulta en un rendimiento optimizado y una mayor potencia en comparación con los motores de dos tiempos convencionales.

La tecnología 4-MIX de STIHL utiliza un sistema de combustión más eficiente que los motores de dos tiempos tradicionales, lo que resulta en un menor consumo de combustible y una mayor autonomía de trabajo.

Los motores 4-MIX de STIHL están diseñados para cumplir con las regulaciones ambientales más estrictas al reducir las emisiones de gases de escape y minimizar el impacto ambiental.

En resumen, la tecnología de motor 4-MIX de STIHL ofrece una combinación única de potencia, eficiencia, bajo consumo de combustible, menores emisiones y facilidad de mantenimiento, lo que la convierte en una opción atractiva para una variedad de aplicaciones.



FS 120



FS 230



FS 235



FS 250



FS 161



FS 221



FS 351



FS 460

Con estos equipos, recuerda usar Aceites Originales STIHL ACEITE 2T



Datos Técnicos	Semi Profesionales				Profesionales			
	FS 120	FS 230	FS 235	FS 250	FS 161	FS 221	FS 351	FS 460
Herramientas de corte incluidas	Cabezal Autocut 27-2 Cuchilla 3 puntas	Cabezal Autocut 26-2 Cuchilla 2 puntas	Cabezal Autocut 26-2 Cuchilla 3 puntas	Cabezal Autocut 26-2 Cuchilla 3 puntas	Cuchilla de 3 puntas	Cuchilla de 3 puntas	Cuchilla de 3 puntas	Cuchillo de 3 puntas
Herramientas de corte opcionales	Cabezal Autocut 26-2 Cabezal Autocut 36-2 Cabezal Trimcut 32-2 Cuchilla 2 puntas Cuchilla 3 puntas Sierra circular	Cabezal Autocut 27-2 Cabezal Autocut 36-2 Cabezal Trimcut 27-2 Cabezal Trimcut 32-2 Cuchilla 2 puntas Cuchilla 3 puntas Sierra circular	Cabezal Autocut 26-2 Cabezal Autocut 27-2 Cabezal Autocut 36-2 Cabezal Trimcut 32-2 Cuchilla 2 puntas Cuchilla 3 puntas Sierra circular	Cabezal Autocut 26-2 Cabezal Autocut 27-2 Cabezal Autocut 36-2 Cabezal Trimcut 32-2 Cuchilla 2 puntas Cuchilla 3 puntas Sierra circular	Cabezal Autocut 46-2 Cabezal Trimcut 42-2 Cabezal Supercut 40-2 Cabezal Polycut 41-3 Cabezal Polycut 48-2 Cuchilla 2 puntas Cuchilla 3 puntas Cuchilla trituradora Sierra circular	Cabezal Autocut 46-2 Cabezal Trimcut 42-2 Cabezal Supercut 40-2 Cabezal Polycut 41-3 Cabezal Polycut 48-2 Cuchilla 2 puntas Cuchilla 3 puntas Cuchilla trituradora Sierra circular	Cabezal Autocut 46-2 Cabezal Trimcut 42-2 Cabezal Supercut 40-2 Cabezal Polycut 41-3 Cabezal Polycut 48-2 Cuchilla 2 puntas Cuchilla 3 puntas Cuchilla trituradora Sierra circular	Cabezal Autocut 46-2 Cabezal Trimcut 42-2 Cabezal Supercut 40-2 Cabezal Polycut 41-3 Cabezal Polycut 48-2 Cuchilla 2 puntas Cuchilla 3 puntas Cuchilla trituradora Sierra circular



Cabezal Autocut
La piola de nylon se regula de forma semiautomática. Para alargar la misma, se debe golpear el cabezal de corte ligeramente en el suelo y éste se extenderá. Ideal para el corte en material vegetativo de baja a mediana densidad.

Cabezal Trimcut
La piola de nylon se regula manualmente. Ideal para el corte de material vegetativo de baja a mediana densidad.

Cabezal Supercut
La piola de nylon se regula automáticamente con los RPM del motor, manteniendo siempre el nylon con el largo idóneo. Recomendado para corte de material vegetativo de mediana a alta densidad.

Cabezal Polycut
Utiliza dos o tres cuchillas móviles, de buen grosor para un trabajo de alto rendimiento. Ideal para cortar maleza alta en todo tipo de superficies. Adicional a las cuchillas de plástico, este cabezal también puede utilizar piola de nylon para corte de césped.

Cuchillas de 2 y 3 Puntas
Herramientas de acero templado de gran eficiencia en el corte de maleza de alta resistencia.

Cuchilla Trituradora
Herramienta de acero templado con una curvatura especial en las puntas de gran capacidad de trituración en sectores con maleza gruesa y enredada de difícil manejo.

Sierra Circular
Herramienta de acero con dientes cuadrados de alta eficiencia en el corte de matorrales nudosos, residuos leñosos y árboles finos.



STIHL



IMPLEMENTOS

Ahoyador	BT 131
Cortaseto	HS 82
Cortaseto de altura	HL 94
Cortaseto de altura	HLA 86
Podador de altura	HT 56
Podador de altura	HT 105
Podador de altura	HTA 66
Podador de altura	HTA 86
Vareador	SP 452
Multifuncional	KA 85R
Multimotor	MM 56

Con la amplia gama de implementos STIHL, logramos resolver todos aquellos trabajos específicos que requieran realizar particulares, contratistas y mantenedores de predios agrícolas y de áreas verdes.

Cada uno de estos equipos cuenta con una alta ergonomía, otorgando una mayor eficiencia en el tiempo dedicado a cada una de estas prácticas.

El mix completo de implementos puedes encontrarlo en www.redstihl.cl



Escanea este código QR con tu celular y conoce el mix completo de implementos.



Datos Técnicos	BT 131	HS 82	HL 94
Cilindrada	36.3 cc	22.7 cc	24.1 cc
Potencia	1.9 Hp	1.0 Hp	0.9 Hp
Peso	10 Kg	5,5 Kg	6,1 Kg
Motor	4-Mix	2-Mix	2-Mix
Largo de herramienta de corte	40 a 200 mm disponibles	60 cm	60 cm
Longitud total equipo	No Aplica	1.20 mt	2.42 mt
Cap. estanque bencina	0.71 lts	0.46 lts	0.54 lts
Accesorios Opcionales	Barrenos 40 a 200 mm	No Aplica	No Aplica
Uso	Perforaciones previas a plantaciones o instalación de cercos o postes.	Para mantención de setos y arbustos de tallo verde.	Para la mantención de cierres naturales a gran altura.



BT 131



HS 82



HL 94

Datos Técnicos	HLA 86
Tecnología	AP System Ion Litio
Motor	EC (Sin carbón)
Voltaje	36 V
Largo vástago retraído	2.6 mt
Largo de herramienta de corte	20"
Longitud total equipo	3.3 mt
Rendimiento	Batería AP 200: 144 minutos Batería AP 300S: 233 minutos Batería AR 3000: 800 minutos
Grosor máximo de corte	26 mm
Peso	4.8 Kg
Uso	Labores de recortes de brotes y moldura de cercos vivos de gran elevación.



HLA 86

Con estos equipos, recuerda usar Aceites Originales STIHL **ACEITE 2T**



Datos Técnicos	HT 56	HT 105
Cilindrada	27.2 cc	31.4 cc
Potencia	1.8 Hp	1.4 Hp
Peso	6,2 Kg	7,9 Kg
Motor	2-Mix	4-Mix
Largo vástago retraído	2.8 mt	2.8 mt
Largo de herramienta de corte	10"	12"
Longitud total equipo	2.8 mt	3.9 mt
Cap. estanque bencina	0.22 lts	0.53 lts
Accesorio opcional	Arnés lateral	Arnés lateral



HT 56



HT 105

Datos Técnicos	HTA 66	HTA 86
Tecnología	AP System Ion Litio	AP System Ion Litio
Motor	EC (Sin carbón)	EC (Sin carbón)
Voltaje	36 V	36 V
Espada	12"	12"
Cadena	PM3 - 1/4" - Paso 1,1	PM3 - 1/4" - Paso 1,1
Longitud total equipo	2.4 mt	3.9 mt
Rendimiento	Batería AP 200: 42 minutos Batería AP 300S: 68 minutos Batería AR 3000: 230 minutos	Batería AP 200: 42 minutos Batería AP 300: 68 minutos Batería AR 3000: 230 minutos
Cap. depósito aceite cadena	105 cc	105 cc
Peso	3.3 Kg	4.6 Kg
Uso	Para la poda de árboles de gran altura de mano de particulares o empresas de servicios.	Para la poda de árboles de gran altura de mano de particulares o empresas de servicios.



HTA 66



HTA 86



Con estos equipos, recuerda usar Aceites Originales STIHL ACEÍTE 2T



Datos Técnicos	SP 452	KA 85 R	MM 56
Cilindrada	41.6 cc	25.4 cc	27.2 cc
Potencia	2,7 Hp	1.3 Hp	1.1 Hp
Peso	14,1 Kg	4,0 Kg	7.6 Kg
Motor	2-Mix	2T	2-Mix
Cap. estanque bencina	-	0,44 lts	0,33 lts
Accesorios Opcionales	-	Cabezal Orillador Cabezal Podador Cabezal Cortaseto Cabezal Vareador	Fresador, Cortabordes, Binador, Escarificador, Rodillo barredor, Cepillo barredor y Quitamusgos
Uso	Para trabajos olivícolas	Para trabajos de poda, cosecha y desmalezado.	Para diversas prácticas según herramienta de corte seleccionada.



CABEZAL FS
(no incluye herramienta de corte ni protector)



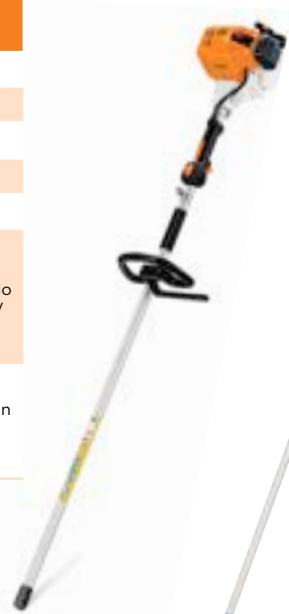
CABEZAL HL



CABEZAL SP



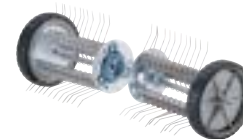
CABEZAL HT



KA 85 R



SP 452



CABEZAL QUITAMUSGO



RODILLO BARREDOR



CARRO TRANSPORTADOR



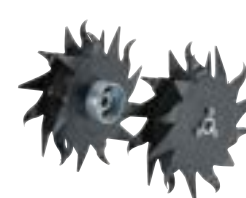
CABEZAL CORTABORDES



CABEZAL ESCARIFICADOR



CABEZAL BINADOR



CABEZAL FRESADOR



CEPILLO BARREDOR



CONTRAPESO



MM 56

Con estos equipos, recuerda usar
Aceites Originales STIHL





STIHL

PULVERIZADORAS Y SOPLADORES

Pulverizadora **SR 200**

Pulverizadora **SR 450**

Soplador **BG 86**

Soplador **BR 600**

El control fitosanitario en los cultivos es una labor de vital importancia. Para poder llevarla a cabo de forma profesional y precisa, STIHL cuenta con dos modelos con características únicas que aseguran una aplicación con excelentes resultados. Además, la limpieza en las áreas de trabajo y los equipos utilizados, es tarea encomendada a un buen soplador que simplifique las labores de mantención en el día a día.

Simplifique su trabajo apoyándose con el equipo ideal según sus necesidades.

El mix completo puedes encontrarlo en
www.redstihl.cl



Escanea este código QR
con tu celular y conoce
el mix completo de
pulverizadoras y
sopladores.



Datos Técnicos	SR 200	SR 450
Cilindrada	27.2 cc	63.3 cc
Potencia	1.1 Hp	3.9 Hp
Peso	7,9 Kg	12,8 Kg
Motor	2-Mix	2-Mix
Volumen recipiente	10 lts	14 lts
Caudal de aire máx.	780 m ³ /h	1.300 m ³ /h
Velocidad del aire máx.	81 m/s	90 m/s
Uso	Aplicación de productos químicos en forma líquida. Fumigación de cultivos bajos.	Aplicación de productos químicos en forma líquida, polvo o granulada.
Atributos	Diseño liviano y ergonómico, con depósito de líquidos bajo la altura de los hombros.	Diseño que permite el cambio de aplicación de sustancias líquidas a granuladas sin el uso de accesorios extras.
Accesorios	Incluye 3 rejillas de fumigación.	Incluye 3 rejillas de fumigación y dosificador ULV



REJILLAS DE FUMIGACIÓN



Con estos equipos, recuerda usar Aceites Originales STIHL **ACEITE 2T**





Datos Técnicos	BG 86	BR 600
Cilindrada	27.2 cc	64.8 cc
Potencia	1.1 Hp	3.8 Hp
Peso	4,4 Kg	9,8 Kg
Motor	2-Mix	4-Mix
Caudal de aire máx.	810 m ³ /h	1.150 m ³ /h
Velocidad del aire máx.	66 m/s	90 m/s
Uso	Barrido de sectores con hojas y residuos livianos, limpieza de maquinaria y diversos sectores en predios agrícolas	Para la limpieza y barrido de residuos livianos en grandes superficies
Accesorios Opcionales	Dispositivo de aspiración	No Aplica



DISPOSITIVO DE ASPIRACIÓN PARA BG 86



Con estos equipos, recuerda usar Aceites Originales STIHL **ACEÍTE 2T**





STIHL

ELEMENTOS DE SEGURIDAD

Casco	Function Universal
Botín de	Protección
Chaqueta	Function Universal
Guante	Advance Ergo
Guante	Dynamic Vent

La seguridad es lo primero, STIHL le entrega una completa gama de ropa y accesorios para su seguridad, los que le brindarán protección y confort durante su trabajo.

El mix completo de elementos de seguridad puedes encontrarlo en www.redstihl.cl



Escanea este código QR con tu celular y conoce el mix completo de elementos de seguridad.



CASCO FUNCTION UNIVERSAL	BOTÍN DE PROTECCIÓN	CHAQUETA FUNCTION UNIVERSAL	PANTALÓN FUNCTION UNIVERSAL	GUANTE ADVANCE ERGO MS
Casco duradero y económico con una gran insonorización. Reducción del nivel sonoro SNR 26 (106 dBA) EN 397.	Botín de protección con tecnología alemana.	Material anti-transpirable. Color antracita, negro y naranja de advertencia.	Material anti-transpirante muy cómodo. Color antracita, negro y naranja de advertencia.	Guantes para trabajos forestales de cuero de cabra, dorso textil, tiras reflectantes, superficies interiores con elementos de amortiguación, cierre de velcro.
Con 2 grandes aberturas de ventilación en la parte superior.	Fabricado en cuero-textil, goma y con punta de acero.	Dos bolsillos laterales y bolsillo con cremallera a la altura del pecho para guardar el Smartphone o el botiquín.	Con protección anticorte según EN 381. Ofrece una gran libertad de movimiento.	Ideal para largas jornadas de trabajo.
Con protectores de oído (EN 352) y pantalla de rejilla de nylon plegable (EN 1731).	Suela de goma resistente al aceite y al combustible según EN ISO 20345.	Libertad de movimiento en hombros y espalda, material robusto en hombros y codos.	Protección en los riñones. Protección contra espinas en la parte delantera y trasera.	5 tallas desde la S a XXL
Óptimo reparto del peso.	Doble protección ya que cuenta con puntera y suela intermedia de acero.	Con zonas de ventilación, logotipo STIHL grande en la espalda.	Con zona de ventilación en la parte trasera del muslo. Protección anticorte clase 1 (20 m/s).	Protección contra la penetración de suciedad (virutas y parecidos)



CASCO FUNCTION UNIVERSAL



BOTÍN DE PROTECCIÓN



CHAQUETA FUNCTION UNIVERSAL



PANTALÓN FUNCTION UNIVERSAL



GUANTE ADVANCE ERGO MS





ACEITE

4 TIEMPOS

CICLOS DE USO DE HASTA 50 HORAS

El nuevo **ACEITE MULTIGRADO STIHL SAE 10W-30**, fue producido y testeado rigurosamente con los más altos estándares para cumplir con su objetivo; **CUIDAR DE TU EQUIPO CON MOTOR 4 TIEMPOS**. Por su formulación **SEMISINTÉTICO Y MULTIGRADO** optimiza el rendimiento del motor, en condiciones de temperaturas variables.

Además, te brinda un ciclo de uso máximo de 50 horas, lo que se traduce en menos costos por mantención o cambio de aceite.

Cumple estándares de desempeño actuales tipo **API SN**, por lo que cualquier ser empleado en cualquier motor 4 tiempos.





STIHL

MOTOAZADA

Motoazada MH 710

La motoazada STIHL MH 710 es la combinación perfecta entre robustez, agilidad y rendimiento. Su diseño, sumado a un potente motor permiten un eficiente trabajo en terreno, asegurando que las labores a desarrollar con posterioridad entreguen el resultado que se requiere y exige en el campo.

La motoazada STIHL puedes encontrarla en www.redstihl.cl



Escanea este código QR con tu celular y conoce la motoazada.



Datos Técnicos	MH 710
Motor	STIHL EHC 700 4T
Cilindrada	252 cc
Potencia	7.0 Hp
Ancho de cultivo	100 cm
Velocidades	3 (2 adelante / 1 atrás)
Transmisión	Directa por engranajes
Transmisión fresas	Directa por engranajes
Diámetro de juego de azada	36 cm
Arranque	Manual
Peso	101 Kg
Accesorios	Surcador y juego de ruedas de hierro



ACCESORIOS



SURCADOR



JUEGO DE RUEDAS



Con estos equipos, recuerda usar **Aceites Originales STIHL**





STIHL



MOTOBOMBAS

Motobomba **WP 300 2"**

Motobomba **WP 600 3"**

Motobomba **WP 900 4"**

Las motobombas STIHL WP 300 (2") - WP 600 (3") - WP 900 (4") son ideales para el movimiento de agua en volumen medio y alto. Sus potentes motores y bombas autocebantes, las convierten en aliadas indispensables para su campo. Con todo el respaldo y calidad que caracteriza a cada uno de los equipos STIHL.

Encuentre la gama completa de motobombas STIHL en nuestra Red de Distribuidores autorizados en todo el país. STIHL, siempre junto a ti.



Escanea este código QR con tu celular y conoce las motobombas STIHL.



Datos Técnicos	WP 300 2" x 2"	WP 600 3" x 3"	WP 900 4" x 4"
Motor	EHC 605 4T	EHC 605 4T	EHC 705 4T
Caudal máximo [m ³ /h]	37	63	94
Desplazamiento [cm ³]	212	212	252
Altura descarga máx.	33 m	31 m	34 m
Altura succión máx.	7 m	7 m	6,5 m
Potencia Motor	6 Hp	6 Hp	7 Hp
Peso	26 Kg	29 Kg	38 Kg



WP 300



WP 600

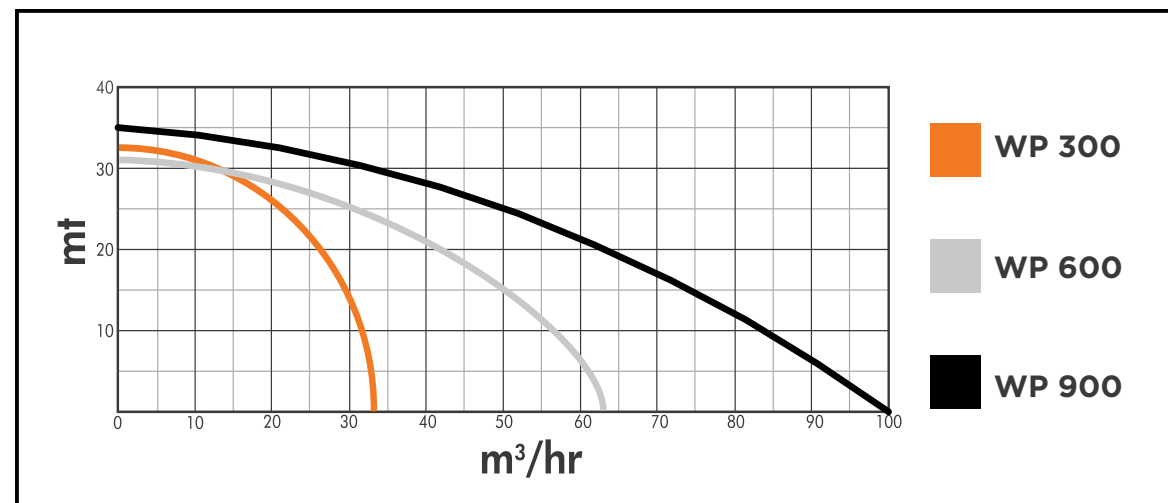


WP 900

Con estos equipos, recuerda usar Aceites Originales STIHL



CURVAS MOTOBOMBAS STIHL





MOTOAZADAS

Motoazada **KF75M**

Motoazada **KF100DM**

Motoazada **KF110E**

Lo primordial para obtener un buen cultivo es tener el terreno en las mejores condiciones. Las motoazadas cumplen con esa función a cabalidad. Distintos modelos para cada necesidad y una amplia gama de accesorios permiten facilitar las distintas labores que deben realizarse, asegurando un resultado óptimo.

Conoce cada uno de los modelos de motoazadas y sus accesorios en www.redstihl.cl



Escanea este código QR con tu celular y conoce las motoazadas.



Datos Técnicos	KF75M	KF100DM	KF110E
Cilindrada	196 cc	296 cc	418 cc
Motor	Loncin Gasolina	HSD178F Diesel	186FBE Diesel
Ancho cultivo	75 cm	100 cm	Regulable 80-135 cm.
Prof. promedio de cultivo	10 cm.	10 - 25 cm	15 - 30 cm.
Velocidades	1 + 1 reversa	1 + 1 reversa	1 + 1 reversa
Transmisión	Por correa	Por engranaje	Por engranaje
Trans. de fresas	Por cadena	Por engranaje	Por engranaje
Giro de fresas	Hacia adelante	Hacia adelante	Hacia adelante
Arranque	Manual	Manual	Eléctrico
Accesorios opcionales	Surcador y Juego de ruedas de fierro.	Surcador y Juego de ruedas de fierro.	Arado monosurco, Cosechador de papas, Surcador regulable, Arado doble 180°, Segadora.



KF75M



KF100DM



KF110E

ACCESORIOS KF110E



ARADO MONOSURCO



COSECHADOR DE PAPAS



SURCADOR REGULABLE



SEGADORA



ARADO DOBLE 180°



TRACTOCULTIVADOR

Tractocultivador **KRAFTER**

El Tractocultivador KRAFTER Agro combina potencia y eficiencia para optimizar el trabajo en el campo. Diseñado con tecnología de vanguardia, ofrece un rendimiento excepcional en labores agrícolas, garantizando una preparación óptima del suelo para maximizar los rendimientos de cultivo.

Encuéntrelo en nuestra Red de Distribuidores Exclusivos STIHL a lo largo de todo Chile.



Escanea este código QR con tu celular y conoce la línea completa de motocultivadores.



Datos Técnicos	R0001 KRAFTER AGRO
Motor	Diesel HSD188FAE
Potencia	11 hP
Tipo de manejo	Cuatro ruedas
Transmisión	Engranaje
Embrague	Tipo de placa de fricción
Marchas	3 hacia delante - 1 reversa
Neumáticos	Frontales 4.0-8 / Trasero 5.0-12
Diámetro máximo de cuchillas	360mm
Peso	240 kg
Accesorios (se venden por separado)	Surcador doble y remolque



TRACTOCULTIVADOR KRAFTER



ACCESORIOS



SURCADOR DOBLE



REMOLQUE



MOTOCULTIVADOR

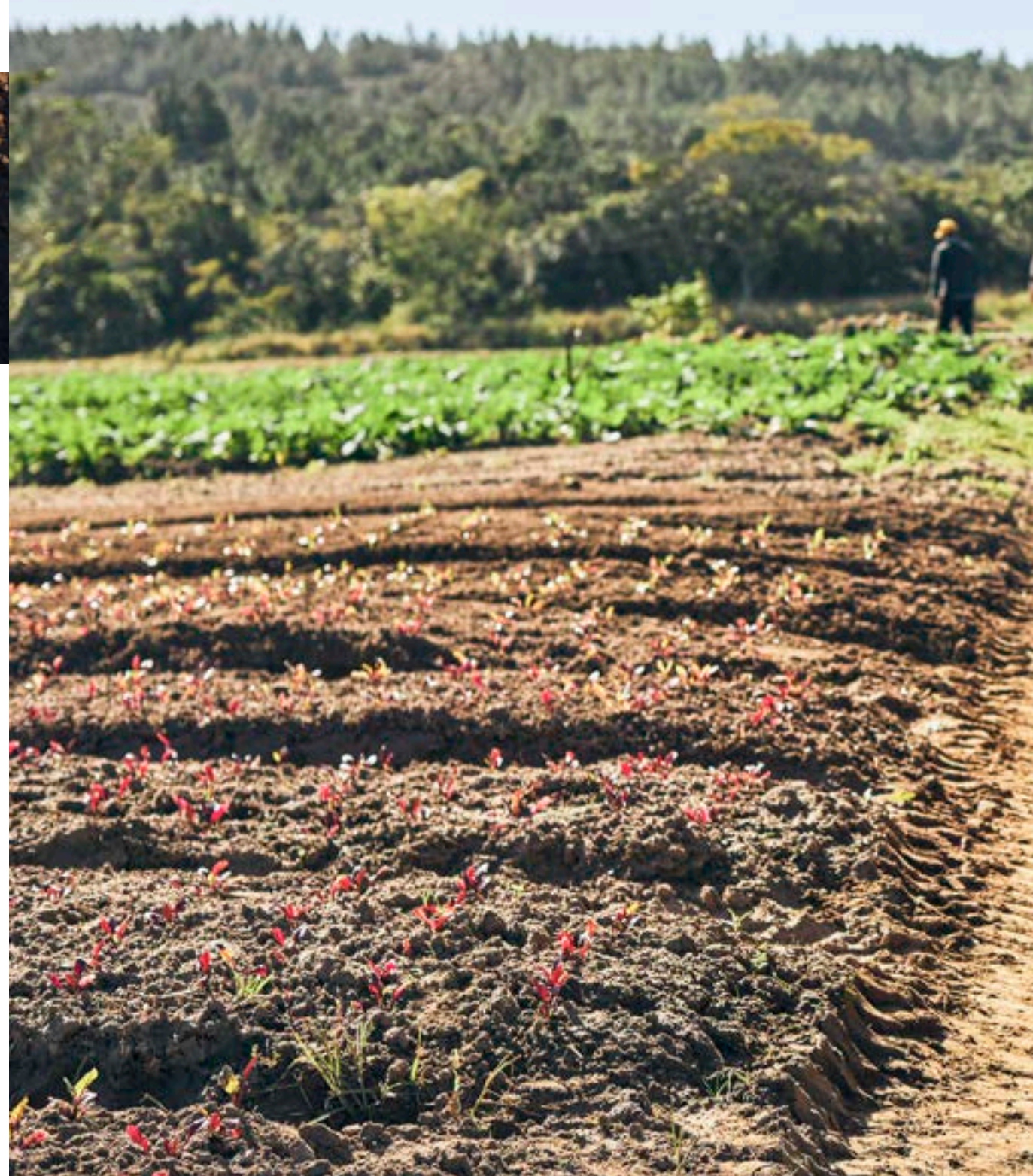
Motocultivador **KF620MTC**

El nuevo motocultivador Krafter KF620 MTC será un imprescindible al momento de preparar tu terreno para un nuevo cultivo. Gracias a su diseño puede remover en forma fácil y sin esfuerzos la tierra, pudiendo sembrar, fertilizar y limpiar su terreno en solo minutos. El giro de fresas en forma dual asegura que en cada pasada el terreno quedará mullido y listo para trabajar. Además, su manillar ajustable, hace que sea fácil de maniobrar y manejar.

El mix completo de motocultivadores puedes encontrarlo en www.redstihl.cl



Escanea este código QR con tu celular y conoce la línea completa de motocultivadores.



Datos Técnicos	KF 620 MTC
Potencia	7 Hp
Motor	KRAFTER 170 F (Bencina)
Ancho trabajo	62 cm
Prof. promedio de cultivo	10-20 cm
Velocidad del motor	3600 rpm
Transmisión	Por engranajes
Transmisión fresa	Por engranajes
Giro de fresas	Dual
Arranque	Manual
Accesorios incluidos	Kit de ruedas
Accesorios opcionales	Surcador retrofresa



KF620 MTC

ACCESORIOS



KIT DE RUEDAS METÁLICAS



SURCADOR RETROFRESA



MOTOCULTIVADOR

Motocultivador **G45**

Con el motocultivador Grillo G45 usted podrá realizar con total confianza distintas labores que requiere su terreno como remover la tierra para siembra, fertilización o surcar. Este motocultivador se caracteriza por ser robusto, debido a su transmisión por medio de engranajes, además de garantizar una completa remoción del terreno debido al giro de sus fresas hacia atrás. Además, el motocultivador Grillo G45 permite realizar surcos instalando el accesorio surcador detrás de la fresa.

Motocultivadores Grillo, ingeniería italiana ahora en su campo.

El mix completo de motocultivadores puedes encontrarlo en www.redstihl.cl



Escanea este código QR con tu celular y conoce la línea completa de motocultivadores.



Datos Técnicos	G45
Potencia	6,5 Hp
Motor	Loncin (Gasolina)
Ancho trabajo	50 cm
Prof. promedio de cultivo	13 cm
Velocidades	1 + 1 reversa
Transmisión	Por engranajes
Transmisión fresa	Por engranajes
Giro de fresas	Hacia atrás
Arranque	Manual
Accesorios opcionales	Surcador retrofresa



G45

ACCESORIOS



SURCADOR RETROFRESA
MOTOCULTIVADOR G45



MOTOSEGADORAS

Motosegadora TSM87-T

Si usted necesita cosechar forraje o controlar maleza en sus predios, la motosegadora Krafter es la solución. Esta motosegadora se caracteriza por ser compacta y fácil de usar. Cuenta con ruedas tipo agrícolas para adherirse sin problemas al terreno y regulación del manillar para que el trabajo sea más cómodo.

Encuéntrelo en nuestra Red de Distribuidores Exclusivos STIHL a lo largo de todo Chile.



Escanea este código QR con tu celular y conoce la línea completa de motocultivadores.



Datos Técnicos

Motosegadora TSM87-T

Cilindrada	196 cc
Capacidad estanque combustible	1 lt
Capacidad estanque aceite	0,6 lt
Ancho de trabajo	870 mm
Altura de corte	20-50 mm
Manillar ajustable	3 posiciones
Ruedas	13 pulgadas
Distancia entre dientes	52 mm



MOTOSEGADORA KRAFTER



TRITURADORES

- Triturador **TRF 70**
- Triturador **TRF 80G**
- Triturador **TRF 300**
- Triturador **TRF 300G**
- Triturador **TRF 700G**
- Triturador **TRF 800**
- Triturador **JK 700**
- Triturador orgánico **TR 200**
- Desgranador **DM 50**

Alimente a sus animales de manera óptima. Ahorre tiempo y dinero, chancando usted mismo en su predio los distintos cereales que requiere.

El mix completo de trituradores puedes encontrarlo en www.redstihl.cl



Escanea este código QR con tu celular y conoce la línea completa de trituradores.



Datos Técnicos	TRF 70	TRF 80 G	TRF 300	TRF 300 G
Motor	Weg (Eléctrico)	TRAPP (Gasolina)	Soga (Eléctrico)	TRAPP (Gasolina)
Potencia	1.25 Hp	7.0 Hp	3.0 Hp	7.0 Hp
Sistema triturado	2 cuchillos fijos 2 martillos fijos	2 cuchillos fijos 2 martillos fijos	2 cuchillos fijos 10 flotantes de triturado	2 cuchillos fijos 10 flotantes de triturado
Harneros	Incluye 4 (0,8 / 3,0 / 5,0 / 12 mm)	Incluye 4 (0,8 / 3,0 / 5,0 / 12 mm)	Incluye 5 (0,8 / 3,0 / 5,0 / 12 mm y liso)	Incluye 5 (0,8 / 3,0 / 5,0 / 12 mm y liso)

Datos Técnicos	TRF 700 G	TRF 800 (sin motor)	TRF JK 700
Motor	TRAPP (Gasolina)	Gasolina · Diésel	Soga (Eléctrico)
Potencia	15 HP	12.5 a 15 Hp (gasolina) 10 a 13 Hp (diésel)	3 HP
Sistema triturado	2 cuchillos fijos 20 flotantes de triturado	2 cuchillos fijos 24 flotantes de triturado	2 cuchillos fijos 2 martillos
Harneros	Incluye 5 (0,8 / 3,0 / 5,0 / 12 mm y liso)	Incluye 5 (0,8 / 3,0 / 5,0 / 12 mm y liso)	Incluye 5 (0,8 / 3,0 / 5,0 / 12 mm y liso)



TRF 70



TRF 80 G



TRF 300 ELÉCTRICO



TRF 300 G



TRF 700 G



TRF 800 SIN MOTOR



TRF JK 700



Datos Técnicos	TR 200
Motor	Eléctrico Monofásico
Potencia	1.25 Hp
Voltaje	220 V



El principal uso del Triturador TR 200, es la reducción de residuos orgánicos (frutas, verduras, flores) como parte de la elaboración de abono o compot natural. Éste proporcionará nutrientes naturales en la mantención y cuidado de toda especie vegetativa.

Además, este equipo tiene la versatilidad de chipear ramas secas de hasta 1" por el costado del equipo, reduciendo el volumen de la poda.

Desarrollado con la más alta tecnología Trapp, este equipo proporciona rapidez y eficiencia en sus labores particulares, huertos y campo.



Escanéa este QR y conoce su uso

Datos Técnicos	DM 50
Motor sugerido	Eléctrico Monofásico
Potencia recomendada	2 - 3 HP
Revoluciones	1500 RPM
Máx. Rendimiento	150 - 300 Kg/Hr



El Desgranador de Maíz DM 50 es el complemento ideal para preparar alimentación animal. Desgrana en segundos y de manera óptima separando la mazorca de la coronta, facilitando el posterior proceso de trituración. Compatible con motores de 2 o 3 HP, lo que permite su adaptación a las condiciones eléctricas del sector a utilizar.



ACCESORIOS

CONJUNTO CICLONE

Modelo	TRF 700G	TRF 800
Alto (A)	1985 mm	2065 mm
Ancho (B)	1850 mm	2055 mm
Largo (C)	1860 mm	1735 mm



Facilita y aumenta la productividad en el almacenamiento de los granos, ayudando en la eliminación del polvo. Tienen una capacidad de almacenamiento de 45 o 60 litros. Este conjunto ciclone es compatible con los modelos TRF 700 y TRF 800.



PELETIZADORA

Peletizadora **TKL150A**

Optimize la alimentación de sus animales con la calidad y eficiencia que solo Krafter Agro puede ofrecer. Con nuestras soluciones, podrá procesar directamente en su predio los cereales que sus animales necesitan, garantizando una nutrición balanceada y adaptada a sus requerimientos específicos. Además, ahorrará tiempo y dinero al evitar intermediarios y depender menos de productos procesados. En Krafter Agro, entendemos la importancia de maximizar los recursos de su campo mientras cuida la salud y el bienestar de sus animales. Confíe en nosotros para llevar la productividad de su predio al siguiente nivel..

Encuentre su peletizadora en nuestra Red de Distribuidores Exclusivos STIHL a lo largo de todo Chile.



Escanea este código QR con tu celular y conoce la línea completa de trituradores.



Modelo	KL150A
Potencia	8 Hp
Rendimiento	80 - 120 Kg/Hr
Peso	80 Kg
Dimensiones	87 x 46 x 73 cm



The logo for Bereket, featuring a stylized red 'b' followed by the word 'ereket' in a black sans-serif font.

ORDEÑADORAS

Ordeñadora **BS 3X (VACAS)**

Ordeñadora **BS 2 KCX (CABRAS)**

Ordeñar de forma eficiente ya es una realidad con la nueva gama de ordeñadoras portátiles. Fáciles de usar y transportar, le permite obtener leche de manera rápida e higiénica. Ahorre tiempo con las ordeñadoras portátiles.

Disponibles en dos versiones, para ordeñar vacas o cabras..

El mix completo de ordeñadoras puedes encontrarlo en www.redstihl.cl



Escanea este código QR con tu celular y conoce la línea completa de ordeñadoras



Datos Técnicos	BS 3X (Vacas)	BS 2 KCX (Cabras)
Motor	Eléctrico 1 Hp (220 V)	Eléctrico 1 Hp (220 V)
Capacidad de vacío	180 lt/min	180 lt/min
Cubeta para leche	Capacidad 40 lts.	Capacidad 40 lts.
Material de cubeta	Acero inoxidable	Acero inoxidable
Unidades de ordeño	2	2
Pulsador	2	1
Dimensiones	620 x 1000 x 940 cms	620 x 1000 x 940 cms
Peso	65 Kg	63 Kg



BS 3X (VACAS)



BS 2 KCX (CABRAS)



CHIPEADORES

Chipeador	Triturador 3"
Chipeador	3"
Chipeador	4"

El volumen de ramas que queda producto de la poda es una situación muy complicada de manejar.

Con estos equipos podrá eliminar rápidamente el tamaño de ramas que van entre 3" y 4" de diámetro, solucionando en cuestión de minutos este problema y dando un nuevo uso a este material si se desea.

Dependiendo el equipo podrá, además, triturar otro tipo de residuos como botellas plásticas.

Conozca el mix completo y sus aplicaciones en www.redstihl.cl



Escanea este código QR con tu celular y conoce la línea completa de chipeadores



Datos Técnicos	CHIPEADOR TRITURADOR	CHIPEADOR 3"	CHIPEADOR 4"
Motor	Kohler (Gasolina)	Ducar (Gasolina)	Ducar (Gasolina)
Cilindrada	196 cc	196 cc	420 cc
Diámetro de chipeado Máx	3" Por tolva lateral	3"	4"
Sistema de arranque	Manual	Manual	Manual
Cantidad de cuchillas	16 flotantes - 1 fija	2 fijas	2 fijas
Relación de reducción	10:1	15:1	15:1
Chipeado	Ramas y plásticos	Ramas	Ramas
Peso	81 kg	90 kg	120 kg



CHIPEADOR 3"



CHIPEADOR 4"



CHIPEADOR TRITURADOR 3"



PULVERIZADORA AGRÍCOLA

Pulverizadora carretilla **Krafter**

Para realizar el control fitosanitario en predios de mayor envergadura, la solución es la nueva pulverizadora a carretilla Krafter. Diseñada para trasladarse sin dificultades, esta pulverizadora será el complemento ideal para poder mantener su cultivo libre de plagas.

El mix completo de pulverizadoras agrícolas puedes encontrarlo en www.redstihl.cl



Escanea este código QR con tu celular y conoce la línea completa de pulverizadoras agrícolas.



Datos Técnicos		PULVERIZADORA CARRETILLA KRAFTER	
Capacidad de estanque		100 Lts	
Potencia motor		1,4 Kw	
Caudal de bomba		17-20 Lts/Min.	
Presión de bomba		1,0-2,0 Mpa.	
Ruedas		Tubulares con llanta metálica	
Peso		65 Kg	
Incluye		Enrollador con 30 metros de manguera y pistola metálica. Depósito lavamanos independiente.	



CARRETILLA PULVC100



EQUIPOS MATCH

Cortadora de piola
Soplador de Hojas

La nueva línea de productos MATCH es la solución para profesionales y particulares que necesitan optimizar su productividad en tareas de limpieza y mantenimiento de grandes superficies

El mix completo de equipos MATCH puedes encontrarlo en www.redstihl.cl



Escanea este código QR con tu celular y conoce la línea completa de equipos MATCH.



Datos Técnicos	CORTADORA DE PIOLA
Motor	Ducar (Gasolina)
Cilindrada	150 cc
Potencia	3,4 Hp
Tipo de avance	Empuje
Ancho de corte	25" (65 cms)
Méridas de ruedas	14"
Cap. depósito de combustible	3,75 L
Capacidad depósito de aceite	600 cc
Descarga	Lateral

Datos Técnicos	SOPLADOR DE HOJAS
Motor	RATO (Gasolina)
Potencia motor	7.0 Hp
Cilindrada	212 cc
Máximo flujo de aire	Hasta 2.410 m3/h
Peso	51 Kg

**Diámetro de piola
recomendado: 3" y 4"**



**Escanea este QR
y conoce su uso**

SOPLADOR MATCH



**Escanea este QR
y conoce su uso**



PARTIDORES DE LEÑA

Partidor de leña **6 TON**

Partidor de leña **12 TON**

Partidor de leña **22 TON**

Partidor de leña **40 TON**

El uso del hacha para partir leña ya es cosa del pasado. Hoy la solución para la producción de leña en su campo son los partidores de leña Krafter; equipos, que de forma fácil y sin mayores esfuerzos, realizan este trabajo. Destacan por su versatilidad, ya que permiten usarlos tanto en forma horizontal como vertical adaptándose a las necesidades de cada usuario.

La línea completa de partidores de leña Krafter se encuentra disponible en la red de Distribuidores exclusivos STIHL a lo largo de todo Chile.



Escanea este código QR con tu celular y conoce la línea completa de partidores de leña Krafter.



Datos Técnicos	6 TON	12 TON	22 TON	40 TON
Motor	Eléctrico 220 V.	Eléctrico 220 V.	Kolher 196 CC (Gasolina)	Kolher 429 cc (Gasolina)
Potencia de motor	2200 W	3 HP	6.5 HP	14 HP
Peso	45,4 Kg	105 Kg	255 Kg	333 Kg
Fuerza Hidráulica	6 TONS	12 TONS	22 TONS	40 TONS
Largo máximo de corte	20.5" / 52 cm	21" / 54 cm	63,5 cm	24" / 66 cm
Tamaño de ruedas	-	13"	16"	16"
Ciclo de trabajo de cilindro	6 seg	16 seg	13 seg	9,5 seg



PARTIDOR DE LEÑA 6 TON



PARTIDOR DE LEÑA 12 TON



PARTIDOR DE LEÑA 22 TON



PARTIDOR DE LEÑA 40 TON



MOTOBOMBAS

Motobomba 1,5"x1,5"

Motobomba 2"x2"

Motobomba 2"x2" AP

Motobomba 3"x3" / 3"x3" Trash

Motobomba 4"x4"

En su Distribuidor Autorizado STIHL encontrará una completa gama de motobombas portátiles a combustión, diseñadas para proveerle de agua donde usted lo necesite.

Contamos con modelos con diámetros de entrada y salida entre 1" y 4" para aguas limpias, además de modelos especiales para aguas sucias.

El mix completo de motobombas puedes encontrarlo en www.redstihl.cl



Datos Técnicos	1,5" x 1,5"	2" x 2"	2" x 2" AP	3" x 3"	3" x 3" TRASH	4" x 4"
Caudal máximo	200 lts/min	500 lts/min	500 lts/min	750 lts/min	750 lts/min	1.600 lts/min
Diámetro	40 mm (1,5")	50 mm (2")	50 mm (2")	80 mm (3")	80 mm (3")	100 mm (4")
Altura descarga máx.	21 m	23 m	60 m	20 m	30 m	30 m
Altura succión máx.	6 m	6 m	6 m	6 m	6 m	6 m
Potencia Motor	2.5 Hp	5.5 Hp	5.5 Hp	5.5 Hp	6.5 Hp	8 Hp
Peso	13 Kg	25 Kg	28 Kg	28 Kg	39 Kg	49 Kg



LONCIN 1,5" x 1,5"



LONCIN 2" x 2"



LONCIN 2" X 2" AP



LONCIN 3" x 3"

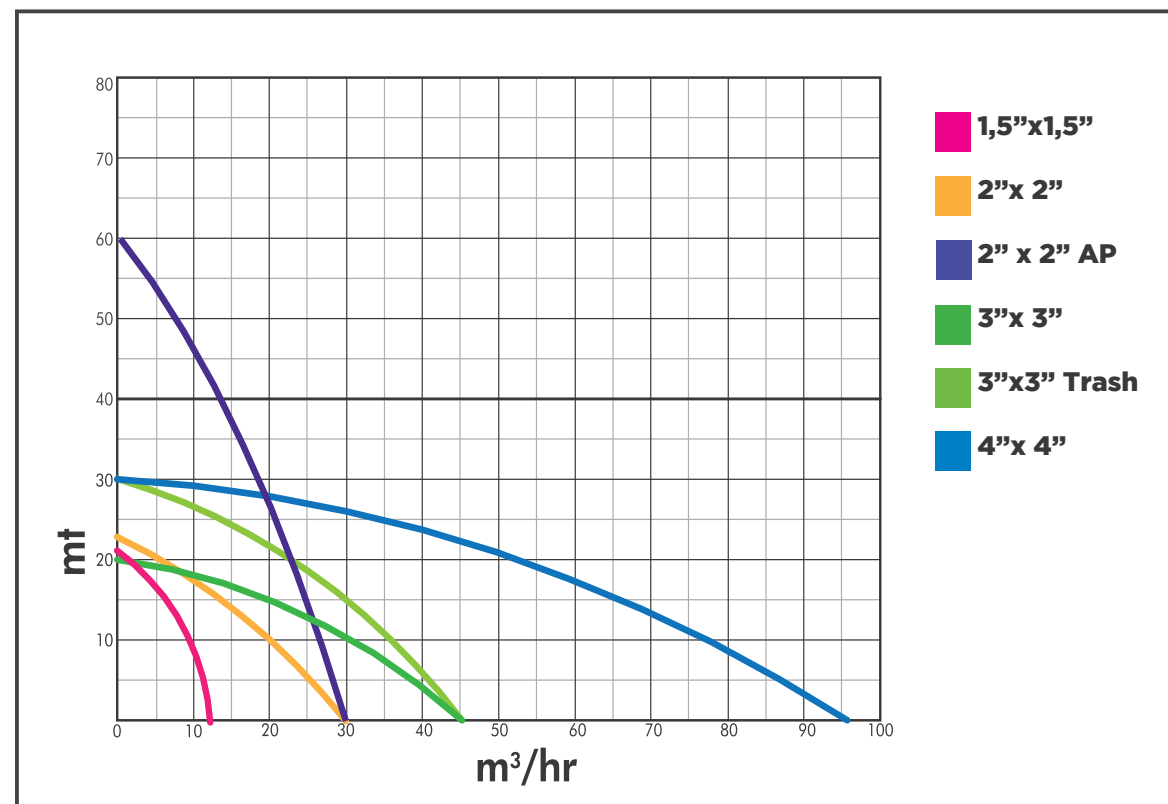


LONCIN 3" x 3" TRASH



LONCIN 4" X 4"

CURVAS MOTOBOMBAS LONCIN





ASERRADEROS PORTÁTILES

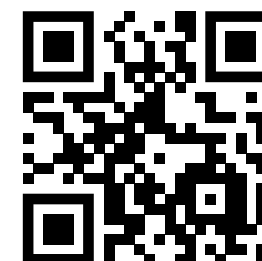
Aserradero **Timberjick**

Aserradero **Big Mill**

Aserradero **F2**

Si lo que quieres es comenzar a aserrar su propia madera, de manera sencilla y portátil, los aserraderos Logosol son para ti. Convierte tu motosierra en un aserradero portátil y maximiza tu producción de madera aserrada.

El mix completo de aserraderos puedes encontrarlo en www.redstihl.cl



Escanea este código QR con tu celular y conoce la línea completa de aserraderos portátiles.



Datos Técnicos	TIMBERJICK	BIG MILL	F2
Tipo de motor	Motosierra	Motosierra	Motosierra
Longitud máxima de aserrado	2,7 mts	2,7 mts	3,7 mts
Diámetro máximo de aserrado	60 cms	60 cms	50 cms
Peso	5 kg	15 kg	50 kg
Motosierras recomendadas	MS 382, MS 462 y MS 661	MS 382, MS 462 y MS 661	MS 462 y MS 661



TIMBERJICK (No Incluye Motosierra)



Big Mill (No Incluye Motosierra)



F2 (No Incluye Motosierra)

NOTAS



ENCUENTRA TU **DISTRIBUIDOR MÁS CERCANO**



Escanea este código QR con tu celular y descubre los Distribuidores Autorizados más cercanos a tu región y comuna. Podrás acceder también a sus direcciones, teléfonos de contacto, horarios y modalidad de atención.



WWW.REDSTIHL.CL
FORESTAL@EMARSA.CL